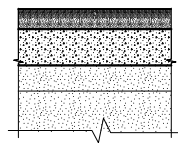


KATTE TAASTAMISED

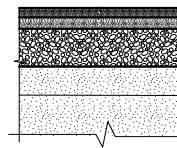
1-kihilise asfaltkattega



sõidutee katte taastamine

- asfaltbetoon AC 12 surf h= 7 cm
- killustikalus h= 20 cm
- drenkiht - kruus- (2,0 m/ööp) h= 20 cm või keskliivast

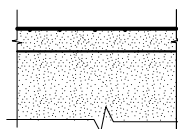
2-kihilise asfaltkattega



sõidutee katte taastamine

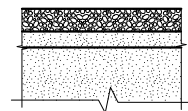
- asfaltbetoon AC12 Surf h=5cm
- asfaltbetoon AC16 Base h=6cm
- lubjakivikillustik fr 16/32, h= 25 cm
- drenkiht - kruus- või keskliivast (2,0 m/ööp) h= 20
- liiv/täiteliiv (0,5 m/ööp)

Haljasala katte taastamine



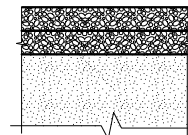
- muru (III muruklass)
- huumusmuld h= 10cm
- kohalik pinnas

Kruuskatte taastamine



- purustatud kruus fr 0...32 segu 3, h= 20cm
- kruusalus h= 20 cm
- liiv (nõutav filtratsioonimoodul vähemalt 0,5 m/ööpäevas)

Killustikkatte taastamine



- tihendatud graniits õelmed (punane fraktsiooni suurus 0-4mm IN) h= 10 cm
- jämedateraline killustik h= 10 cm
- täiteliiv (nõutav filtratsioonimoodul vähemalt 0,5 m/ööpäevas)

MÄRKUSED:

1. Täitematerjal ei tohi sisaldada suuri kive (≥ 15 cm), kõrvalisi esemeid, turvast, pehmet savi, puidu- või raadamisjätmeid, jääd, lund ja külmunud pinnast (pinnasekamakaid) ning muid kahjustavaid aineid ning jätmeid. Talvetingimustes kasutada tagasitäitena ainult sulanud ja kergesti tihendatavaid materjale.

2. Haritavaal põllumaal paigaldada kaabel või kaabel koos toruga minimaalselt 1,0m sügavusele.

Elektrikaabli horisontaalsed ja vertikaalsed vahekaugused teiste kommunikatsioonidega ristumisel (torus/ilma toruta)

Nimetus	Paralleelkulgemisel	Ristumisel
Vee-, drenaaži- ja kanalisatsioonitoru	$\geq 1,0 / > 1,0$	$\geq 0,2 / \geq 0,3$
Sidekaabel	$\geq 0,25 / \geq 0,5$	$\geq 0,1 / \geq 0,3$
Gaasitoru	$\geq 1,0 / > 1,0$	- / $\geq 0,3$ (kaabel terashülssis)
Kaugküttetorustik, kanali pealispind	- / ≥ 2	- / $\geq 0,2$
Elektrikaabel	- / $\geq 0,5$	$\geq 0,1 / \geq 0,3$

Tellijaja:
Enefit Connect OÜ



Adress: Päevalille 2-2, Ülenurme, Tartumaa; 61714
MTR: TEL002388
Reg. nr: 12688881
Telefon: +372 553 4119
E-mail: jaanus@stromtec.ee

Kuupäev: 01.03.2023

Töö nr: 22-109

Joonise nr: 032

Mõõtkava: Skeem/A4

Töö nimetus: Kiili alevi elektrivõrgu üleviimine nimipingele 20kV II etapp Kiili alev Kiili vald Harju maakond. IP5329. Tööprojekt.

Projekteerija: Harri Laks; tel 53 835 935

Joonise nimetus: Katete taastamine

Kontrollis: Jaanus Kaldoja